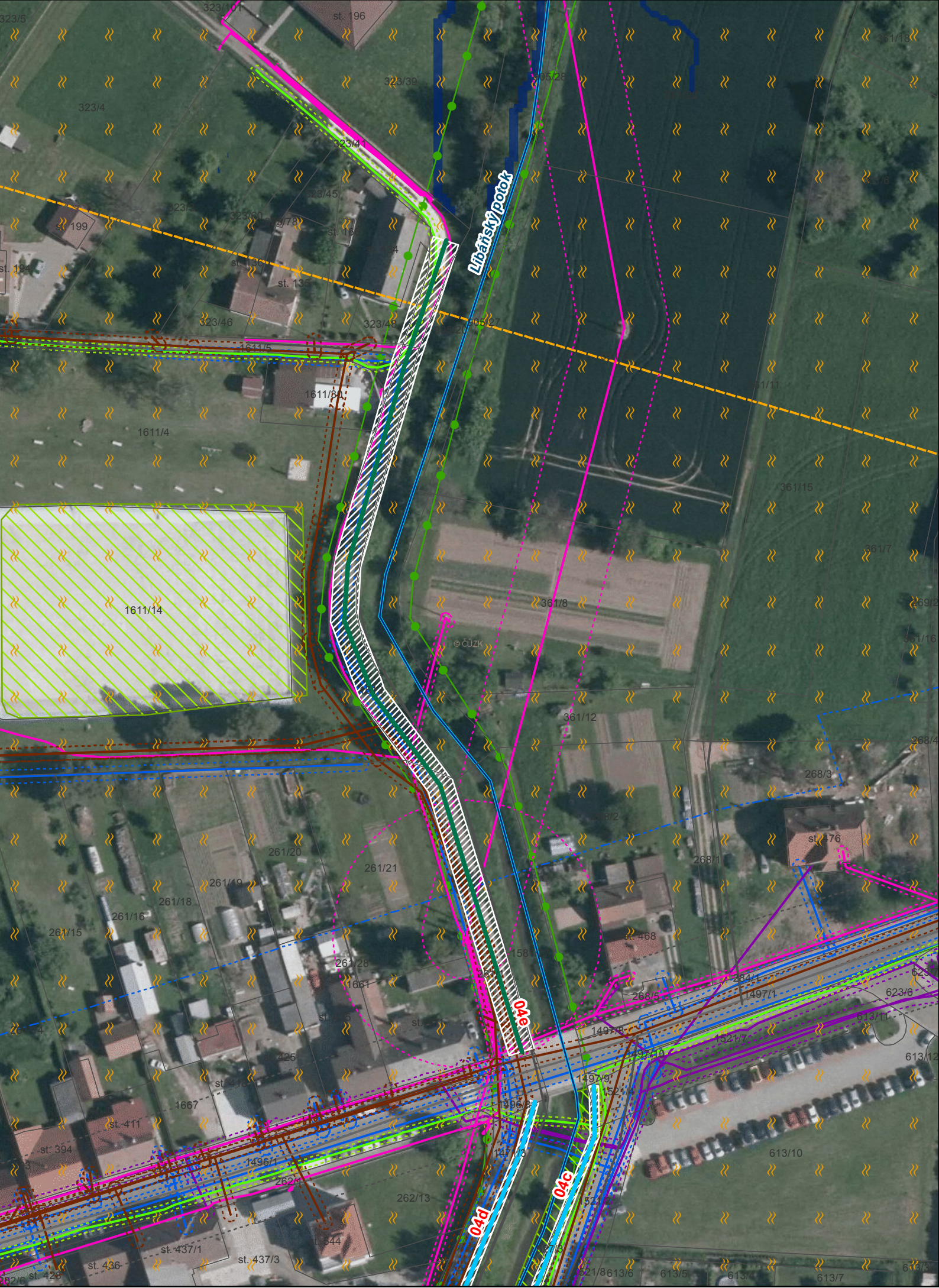


B.3.SO.LB.04e.1 - PODROBNÁ SITUACE



**Legenda**

**Opatření bod**

- jiné opatření
- retenční přehrážka
- jez
- Hráz retenční nádrže

**Opatření linie**

- ochranné zídky
- průleh
- rekonstrukce koryta
- rekonstrukce nádrže
- travnatý pás
- zatravnění údolnice
- zkapacitnění koryta
- zvýšení komunikace

**Opatření plocha**

- ochranné zalesnění
- ochranné zatravnění
- tůň, mokřad
- Zátopa retenční nádrže

**Územně analytické podklady**

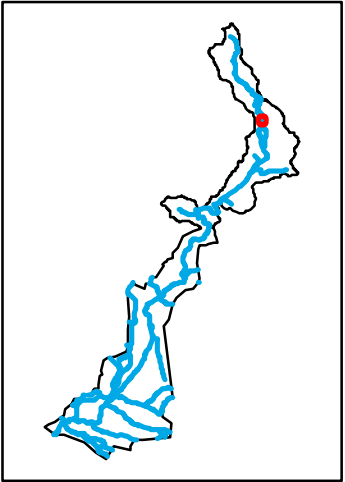
- Účelová komunikace
- Silnice 2 a 3.třídy
- Kanalizace
- OP kanalizace
- Silové vedení
- OP silové vedení
- Plynovod
- OP plynovodu
- Radioreléová trasa
- OP radioreléová trasa
- Sdělovací kabely
- OP telekomunikace
- vodovod
- OP vodovod
- Významný krajinný prvek
- Archeologické naleziště
- LBK
- OP silnice II, III.třídy

Hranice parcel

Zábory

**osy vodních toků**

- do 5 km
- 5 - 50 km
- nad 50 km



1:1 000

0 5 10 20 30 40 50 m

Souřadnicový referenční systém S-JTSK.  
Výškový referenční systém Balt po vyrovnání.

Zpracovalo sdružení "VRV + SINDLAR" v listopadu 2018.  
Projekt je spolufinancován z prostředků OPŽP 2014-2020.  
Situace je zpracována na podkladu map ČÚZK (katastrální a ortofoto mapa) a ÚAP Nymburk, Jičín.

